

# グッとびくん・M メーター一体型NCU

TR-LT1



VILLAGE

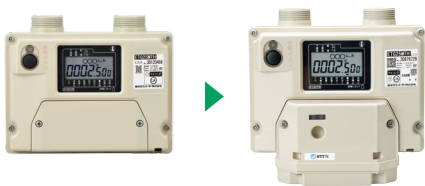
TOWN

CITY

FACTORY

## Point 1 通信工事が簡単 端子蓋を本NCUに 交換するだけで通信が可能

メーター一体型NCUをメーター端子部に設置。  
既設のE型ガスメーターに、簡単に取り付け可能。

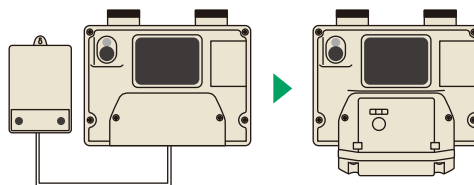


取り付け適用メーター

ETG25MTH-M(W)・ETG4MTH-M(W)  
ETG25TMTU-M(W)・ETG4TMTU-M(W)  
ETG25MTU-M(W)・ETG4MTU-M(W)  
ETG25TMTU-M(W)  
EBTG6MTU・EBTG6TMTU

## Point 2 配線コードが無いので 断線トラブルを回避

配線コードをなくすことにより、不意な接触や  
災害等による断線を防止。



メーター端子とNCUが  
配線コードで接続

メーター端子と  
NCUが直結

## Point 3 LTE(Cat.M1)に対応 全国エリアで通信OK

既設の携帯基地局を活用したLTE通信を使用することで日本全国をカバー。さらに独自の設置構造により電波の放射エリアアップ。安定した通信が可能です。

※実用新案・登録済み



「グッとびくん」はNTTテレコン株式会社の登録商標です。

# E・E4・EB6型保安ガスメーターに対応

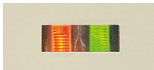
取り付け用通用メーター

ETG25MTH-M(W)・ETG4MTH-M(W)  
 ETG25TMTH-M(W)・ETG4TMTH-M(W)  
 ETG25MTU-M(W)・ETG4MTU-M(W)  
 ETG25TMTU-M(W)・EBTG6MTU・EBTG6TMTU

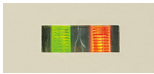
## 3色LEDで状態を見える化

■点灯パターン(例)

起動結果表示例



NCU状態表示例  
(処理完了)



NCU状態表示例  
(異常)



電波強度やメーターとの接続状態はもちろん、集中監視センターとの接続も目で見て確認する事が可能です。

磁石によるスイッチ操作で起動し、センターとの開通要求を行います。



## メーターの外観に合わせたコンパクト設計

設置スペースを選ばず、違和感なく外観にマッチします。

## 当社E型メーターに後付け可能

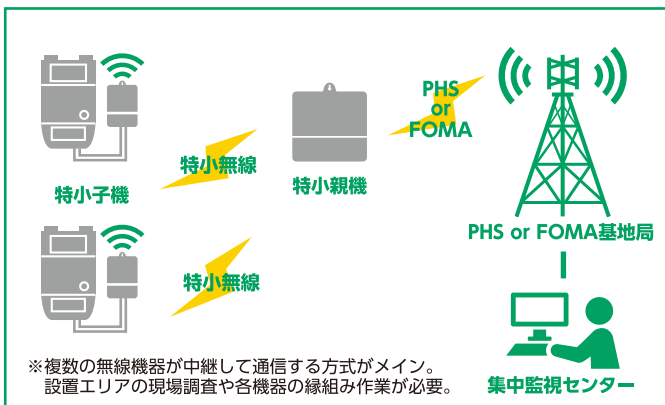
将来の通信対応が簡単にできる為、安心して既設のE型メーターをご使用できます。(適合メーターは上記参照)

## Uバス通信対応

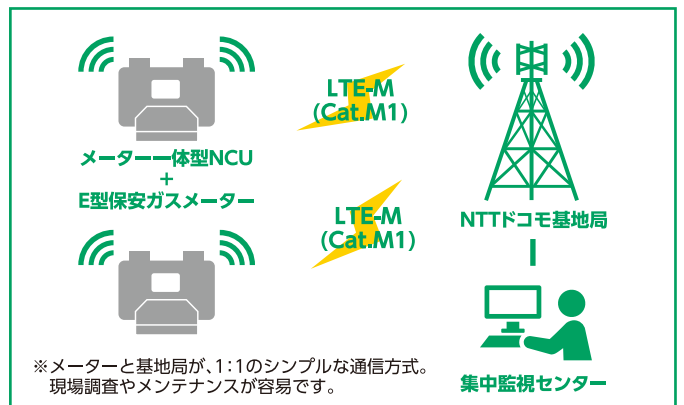
次世代のUバス通信方式は高速通信に対応。ロードサーベイ等の情報が容易に取得可能。毎日の検針にも最適です。

## 通信イメージ図

■従来の無線通信機器



■メーター一体型 NCU(TR-LT1)



## 通信部仕様: TR-LT1

| 項目   | 内容         | 備考                   |                      |
|------|------------|----------------------|----------------------|
| 一般仕様 | 通信回線       | LTE通信回線              | NTTドコモ LTE-M(Cat.M1) |
|      | 通信規格       | LTE(Cat.M1)          | eDRX対応               |
|      | メーターポート    | Uバス×1                | 標準仕様                 |
|      | 電源         | リチウム電池(DC3V×3本)      | —                    |
|      | 電池寿命       | 一定の条件下で10年           | —                    |
|      | ケース構造      | JIS保護等級 4級相当         | 端子フタ部接続              |
|      | 取付寸法       | H174×W180×D130.3(mm) | メーター部含む              |
| 機能仕様 | 使用環境       | -20℃～60℃             | 結露なきこと               |
|      | LED表示      | 起動時、環境確認時他           | 点灯状態による              |
|      | 起動スイッチ     | リードスイッチによる起動         | 専用スマホで開通可            |
|      | 自己診断       | 通信部電池電圧低下他           | —                    |
|      | 機能確認       | Uバス通信、デバイス登録         | —                    |
| 各種設定 | センター側から設定可 | —                    |                      |

## 寸法図(mm):メーター部含む

