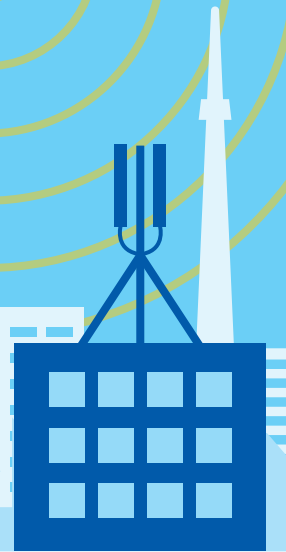
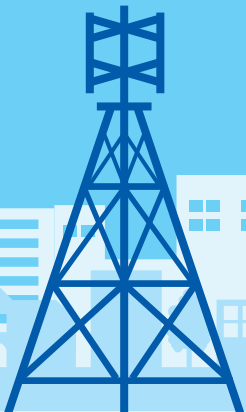


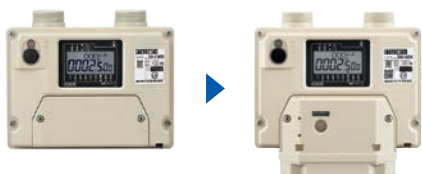
メーター一体型NCU

TR-LS1



Point 1 通信工事不要
端子蓋を本NCUに
交換するだけで通信が可能

メーター一体型NCUをメーター端子部に設置。
既設のE型ガスメーターに、簡単に取り付け可能。

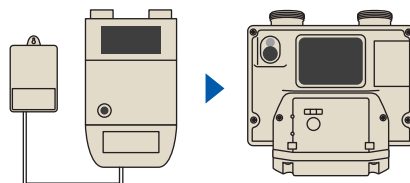


取り付け適用メーター

ETG25MTH-M(W)・ETG4MTH-M(W)・
ETG25MTU-M(W)・ETG4MTU-M(W)・
EBTG6MTU

Point 2 配線コード未使用で
断線トラブルを回避

配線コードをなくすことにより、不意な接触や
災害等による断線を防止。



メーター端子とNCUが
配線コードで接続

メーター端子と
NCUが直結

Point 3 LTEに対応
全国エリアで通信OK

既設の携帯基地局を活用したLTE通信を使用することで日本全国をカバー。さらに独自の設置構造により電波の放射エリアアップ。安定した通信が可能です。



※実用新案・登録済み

E・E4・EB型保安ガスメーターに対応

取り付け適用メーター

ETG25MTH-M(W)・ETG4MTH-M(W)・
ETG25MTU-M(W)・ETG4MTU-M(W)・EBTG6MTU

3色LEDで状態表示

集中監視センターとの接続確認はもちろん、電波強度やメーターとの接続状態などが確認できます。

- 緑色点灯**
 - NCU状態表示
 - 電波状態(強)表示 他
- 橙色点灯**
 - メーター接続状態表示
 - 電波状態(中)表示 他
- 赤色点灯**
 - NCU状態表示
 - 電波状態(弱)表示 他

磁石によるスイッチ操作で状態表示やセンターとの接続要求を行います。



メーターの外観に合わせたコンパクト設計

設置スペースを選ばず、違和感なく外観にマッチします。

当社E型メーターに後付け可能

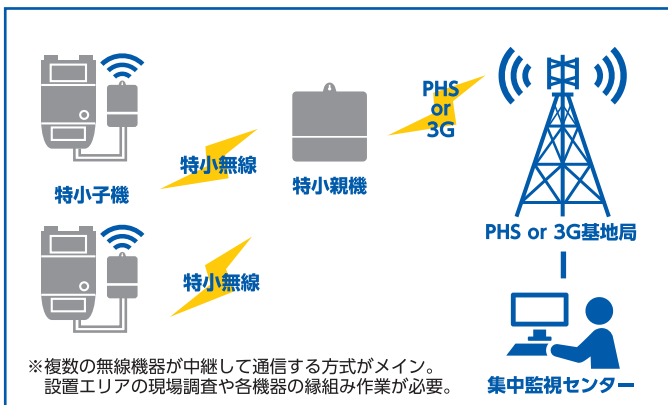
将来の通信対応が簡単にできる為、安心して既設のE型メーターをご使用できます。

Uバス通信対応

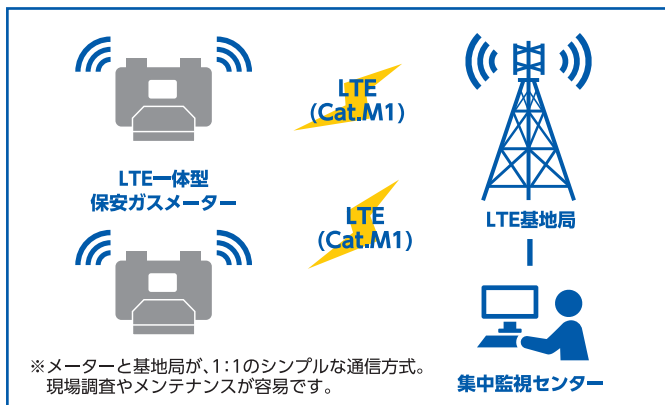
次世代のメーター通信方式にて高速通信に対応。ロードサーベイ等の情報が容易に取得可能。毎日の検針にも最適です。

通信イメージ図

■従来の無線通信機器



■メーター一体型 NCU



通信部仕様:TR-LS1

項目	内容	備考	
一般仕様	通信回線	LTE通信回線	ソフトバンク(株)
	通信規格	LTE(Cat.M1)	eDRX対応
	メーターポート	Uバス×1	標準仕様
	電源	リチウム電池(DC3V×3本)	—
	電池寿命	一定の条件下で10年	—
	ケース構造	JIS保護等級 3級相当	端子フタ部接続
	取付寸法	H174×W180×D130.3(mm)	メーター部含む
機能仕様	使用環境	-20℃~60℃	結露なきこと
	LED表示	起動時、環境確認時他	点灯状態による
	起動スイッチ	リードスイッチによる起動	メーター発呼でも起動
	自己診断	通信部電池電圧低下他	—
	機能確認	Uバス通信、デバイス登録	—
各種設定	センター側から設定可	—	

寸法図(mm):メーター部含む

