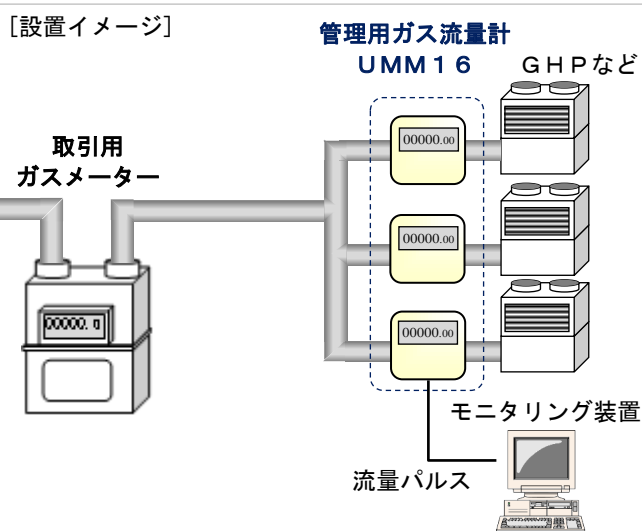


超音波式ガス流量計

UMM16



「省エネ法の改正」や「エネルギーの見える化」など、CO₂削減や省エネのニーズが高まっており、ガスヒートポンプ(GHP)などのガス機器個々のガス流量をモニターする際に利用できます。

●省スペース型

UMM16

既設配管へ容易に設置が可能です。
メーター設置用の立ち上がり配管などが不要なく設置場所を選びません。

●広い流量範囲

UMM16

0.25m³/h~16m³/hまで計測可能です。
多様なエネルギー管理のニーズに対応できます。

●施工が容易

UMM16

内蔵リチウム電池で動作します。
外部電源は必要ありませんので、電源工事が不要で施工が容易です。

●高信頼性・耐久性

UMM16

機械的可動部が無いいため、耐久性に優れています。
また、家庭用超音波式ガスメーターで実績のある部品を使用しているため、高い信頼性でありながら低コスト化を実現しました。

●仕様

項目	仕様	備考・条件
適合ガス種	都市ガス(13A/12A)、空気、窒素	ガスの混合成分によっては使用出来ない場合があります。
使用流量	0.25m ³ /h ~ 16m ³ /h	
感度流量	20L/h以上	
使用圧力範囲	0 ~ 3.5kPa	
最大圧力	10kPa	
計測精度	±4%以内	使用流量範囲内における精度
圧力損失	250Pa以下	計測気体が空気の場合
使用環境	温度：-10 ~ +60℃ 湿度：95%RH以下 (at35℃)	
電源	リチウム電池	2,400mAh×3 (交換不可)
保護構造	JIS-C-0920 保護5等級「防噴流型」	IEC60529 IPX5相当
表示	積算モニター表示	最大99999.99m ³
	警告表示	液晶/LED点滅
パルス出力	2線式フォトカプラ(半導体)出力	配線長:約1.5m
パルス単位	10・50・100・200・1,000L/P	パルス単位は出荷時に設定 指定なき場合は100L/P
配管接続部	Rc1	テーパねじ
配管サイズ	25A	1B
本体材質	本体：アルミニウム合金 窓：ポリカーボネイト	
外形寸法	180(W)×137(D)×97(H)mm	
質量	約1.5kg	
設置方向	ヨコ、タテ	

【ご注意】

この流量計は計量法で定められたガスの「取引」「証明」用途には使用できません。
「取引・証明」の用途にはガスメーターなどの検定に合格した「特定計量器」を使用して下さい。



東洋ガスメーター株式会社

本社・工場 〒933-0295 富山県射水市本江2795番地
本社営業部 〒933-0234 富山県射水市海老江七軒1番地
TEL:0766-86-8855 FAX:0766-86-8209

ホームページ www.toyogasmeter.co.jp
このカタログに掲載されている内容および仕様は予告なく変更することがあります。