

パルス信号発信機能付
家庭用超音波式ガスメーター

ETG With P MODE

ETG25MT=MP(WP)
ETG4MT=MP(WP)

新発売



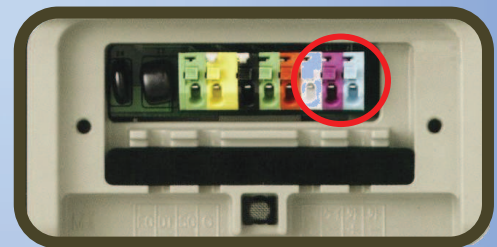
LCD 表示



パルスレートを表します（出荷モード時表示）

- P0 → 1L / 1パルス
- P1 → 10L / 1パルス
- P2 → 100L / 1パルス
- P3 → 1000L / 1パルス

接続端子



右側の端子に接続（紫+、水色-）
共用外部端子がパルス出力端子になります。

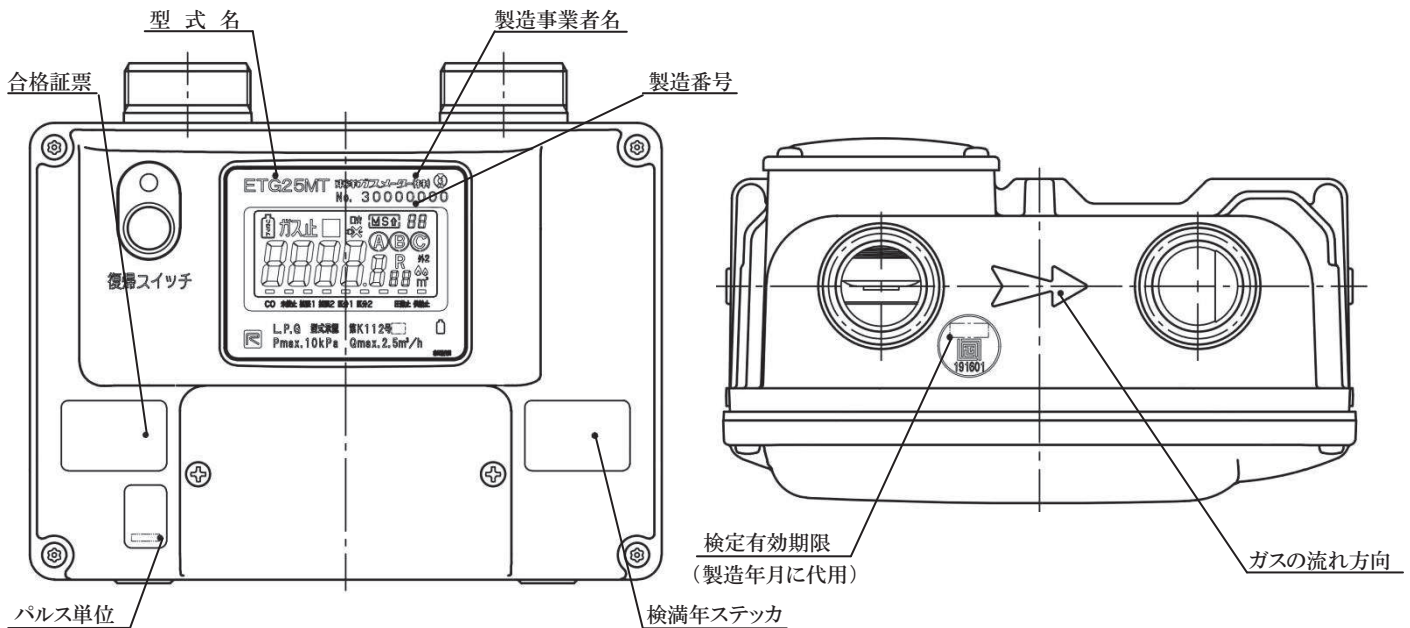
従来の超音波式ガスメーター（ETGシリーズ）の共用外部端子を使ってパルス出力対応の超音波式ガスメーターを追加ラインナップとして発売致します。

市場の要望に応え、見える化システム機器などの家庭内接続機器へも対応可能です。

※標準仕様は 10L / 1 パルスになります。変更依頼はご注文時にお願いします。

外観・各部の名称

TOYO GasMeter



仕様 (ETG25MT/ETG4MT)

項目		型式名	ETG25MT-MP(WP)	ETG4MT-MP(WP)
計 量 部	使用気体		LPガス	
	使用最大流量		2.5m ³ /h	4.0m ³ /h
	口金寸法		M36×2	
	口金中心距離		90mmまたは130mm	
	ガス入口		左入口	
	使用最大圧力		10kPa	
	常用使用圧力		2.3~3.5kPa	
	気密試験圧力		10kPa	
	カウンタ桁数		9999.999m ³	
	パルス単位		1、10、100、1000L/P	
制 御 部	異常表示方法		LCD表示及び一部LED(1灯)による点滅表示	
	遮断機能		合計流量遮断、増加流量遮断、使用時間遮断、復帰安全確認中遮断、ガス漏れ警報器作動遮断、圧力低下遮断、感震器作動遮断、テスト遮断、電池電圧低下遮断、検定有効期間満了遮断、逆流遮断	
	警告機能		流量式微小漏洩警告、圧力式微小漏洩警告、警報器電源プラグ抜け警告、調整圧力異常警告、閉塞圧力異常警告、遮断異常警告 電池電圧低下警告、検定有効期間満了警告	
	通信機能		自動検針、残量管理、セキュリティ情報、センタローディング、センタ開、センタ遮断、緊急遮断、メータ情報電文	
	その他の機能		口火登録、個別積算、使用時間遮断予告2分前出力、スイッチ設定 メータ状態確認、使用量リミッタ警告・遮断、自動設定の部分停止、圧力監視の部分停止	
そ の 他	自己診断機能		メータ異常遮断・警告、脈動警告	
	使用温度範囲		-30℃~+60℃	
	外形寸法		H148mm×W180mm×D104mm	
	質量		1.7kg(90mm)/2.1kg(130mm)	



東洋ガスメーター株式会社

本社・工場 〒933-0295 富山県射水市本江 2795 番地 ☎0766-86-0531
札幌営業所 ☎(011)893-1032 関東支店 ☎(048)771-3391
東北支店 ☎(022)306-2025 中部支店 ☎(052)502-2139

七美工場 〒933-0234 富山県射水市海老江七軒 1 番地 ☎0766-86-3900
北陸支店 ☎(0766)86-8855 広島営業所 ☎(082)544-1484
近畿支店 ☎(072)621-6830 九州支店 ☎(092)586-1535
鹿児島営業所 ☎(099)252-3271